



# *Écrin de charme au cœur de Paris*

C'est une adresse confidentielle, discrètement nichée derrière l'église Saint-Sulpice, dans le sixième arrondissement de Paris. Derrière la façade aux balcons en fer forgé se cache l'Hôtel Récamier, un petit bijou d'élégance feutrée.

Texte : Claire Davilliers - Photos : Corinne Schmitt-Angelot



La moitié des chambres de l'hôtel offre une vue sur l'église Saint-Sulpice et sa jolie place. Tout en étant situé dans un quartier très animé, l'hôtel préserve une ambiance calme et discrète, promesse de nuits reposantes pour les hôtes.

NOËLA  
PARIS



Lorsque l'on passe le seuil de cet établissement qui n'attire pas l'attention de prime abord, une première impression s'impose : on se sent davantage dans la maison d'un ami que dans un hôtel. Une vaste maison bourgeoise et chic où l'on serait accueilli en invité. Et pour cause, les espaces sont intimes et l'accueil à la fois chaleureux et personnel. À notre gauche, la réception, une niche baignée de teintes naturelles qui abrite tout juste un petit bureau années 50 et un confortable fauteuil en cuir des années 40. C'est ici que nous rejoint la maîtresse des lieux, Sylvie de Latre, à qui nous confions notre ressenti.

#### BIEN EN SOMMEIL

« Alors l'objectif est parfaitement atteint », nous répond-elle dans un sourire. « C'est exactement ce que j'avais en tête en lançant ce nouveau projet en 2008. » Car cette passionnée de décoration et de savoir-vivre à la française n'en est pas à son coup d'essai. Dans l'hôtellerie depuis quinze ans, la jeune femme a déjà lancé avec succès un premier hôtel à Saint Germain des Prés, et un second, l'Hôtel Thérèse, imaginé dans un esprit loft néo industriel. « J'avais envie de m'aventurer dans un nouveau concept, avec un hôtel plus intimiste, conçu comme une vaste demeure bourgeoise où l'on se sentirait un peu comme chez soi. » En dénichant ce deux étoiles un peu désert, comme écosseillé dans ce coin tranquille, elle avait d'emblée son potentiel et l'imagine déjà en luxueux quatre étoiles.

#### COLLABORATEUR DE RENOM

Et pour ce faire, elle s'entoure d'un jeune et talentueux architecte d'intérieur spécialiste des résidences haut de gamme, Jean-Louis Deniot, qui accepte ce premier projet hôtelier. Un an de travaux

est nécessaire pour voir apparaître les résultats de cette collaboration. L'immeuble est presque complètement déossé, seuls les plateaux subsistent. Pour privilégier les volumes, le nombre de chambres est réduit à vingt-quatre. « Le parti pris de la décoration était de privilégier une base néoclassique tout en déclinant les divers courants décoratifs du XX<sup>e</sup> siècle », explique Sylvie. Côté mobilier, la signature de Jean-Louis Deniot consiste à mélanger subtilement éditions de grande marque, trouvailles de chine et meubles dessinés sur mesure. « C'est cet éclectisme savamment manié que j'apprécie beaucoup chez lui. »

#### VARIATIONS HARMONIEUSES

En montant les étages, on découvre que chacun d'entre eux possède sa propre thématique de couleur : or et noir, gris bleu, teintes ethniques, rouge corail et enfin noir et blanc. Une variation qui réalise en rien la cohérence de style. Les chambres quant à elles ont toutes un caractère unique, malgré des éléments qui reviennent en leitmotiv comme les superbes dais signés Le Marché habillés d'un miroir soleil qui surmontent les lits, les plaids en alpaga ou le linge en coton égyptien. Dans les salles de bains, l'inspiration est intemporelle avec des toilettes neutres et des formes épurées. Les vasques encastrées dans des plans en pierre synthétique voisinent avec des miroirs en forme de poire ceinturés d'une lanière en cuir réalisés par des artisans.



Le hall d'entrée est un bel exemple du mélange entre classique et touches de modernité. Il mène à l'élégant escalier qui monte vers les six étages de l'immeuble. La décoration de Noël joue la carte de la sobriété avec un arbre suggéré et paré de lumière.



#### ÉLÉGANCE XIX<sup>e</sup>

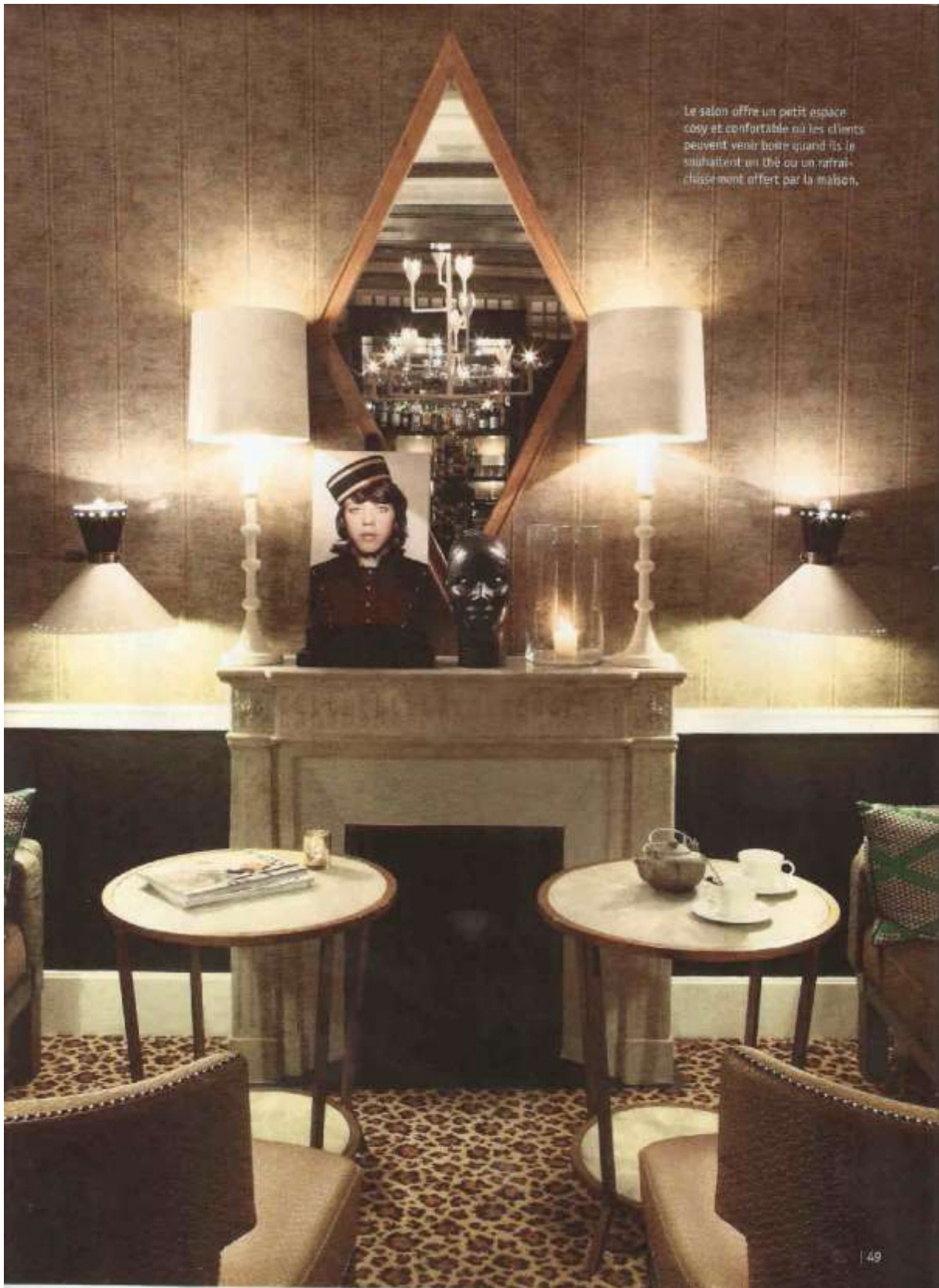
Plus que son nom, Madame Récamier a donné à l'hôtel son univers, empreint d'élégance et de luxe raffiné. Muse de Châteaubriand, elle fut l'une des femmes les plus influentes de la capitale au début du XIX<sup>e</sup> siècle. Cultivée et d'une grande beauté, elle fréquenta les plus grands esprits du monde littéraire, artistique et politique. Dans chacune des riches de l'escalier, on retrouve un buste de ce personnage emblématique, revisité à la manière d'un artiste contemporain : Klein, Christo, Buren... Une belle illustration de ce mélange des genres qu'affectionne tant la propriétaire des lieux : une atmosphère classique rehaussée de notes contemporaines.

#### INVITATION AU VOYAGE

Redescendues au rez-de-chaussée, nous prenons maintenant le temps de profiter du salon cosy, où sont aussi servis les petits déjeuners le matin. Son ambiance cocon lui donne des allures de boudoir et les clients peuvent venir à toute heure déguster un thé ou un rafraîchissement offert par la maison. Aux beaux jours, il s'ouvre sur un joli patio arboré qui offre une lumière bienvenue. La cour arbore des parcs de marbre, des treillis sortis de plantes, une fontaine aux courbes antiques et une impressionnante table en pierre du Zimbabwe. Des échos d'une influence exotique qui nous font voyager entre belle époque parisienne et voyages lointains... ■

#### INFOS

Hôtel Récamier : 3 bis, place Saint-Sulpice, 75006 Paris  
 Tél. : +33(0)1 43 20 04 88, [www.hotelrecamier.com](http://www.hotelrecamier.com)  
 Jean-Louis Deniot : [www.deniot.com](http://www.deniot.com)



Le salon offre un petit espace cosy et confortable où les clients peuvent venir boire quand ils le souhaitent un thé ou un rafraîchissement offert par la maison.